

Driemaandelijks informatie-
blad van UDB | Unie van
Dentaaltechnische Bedrijven
Middelmolenlaan 20, 2100 Deurne

Jaargang 32 | 2023-01 | P509203

Afgiftekantoor:
Antwerpen-X



PB-PP
BELGIE(N) - BELGIQUE

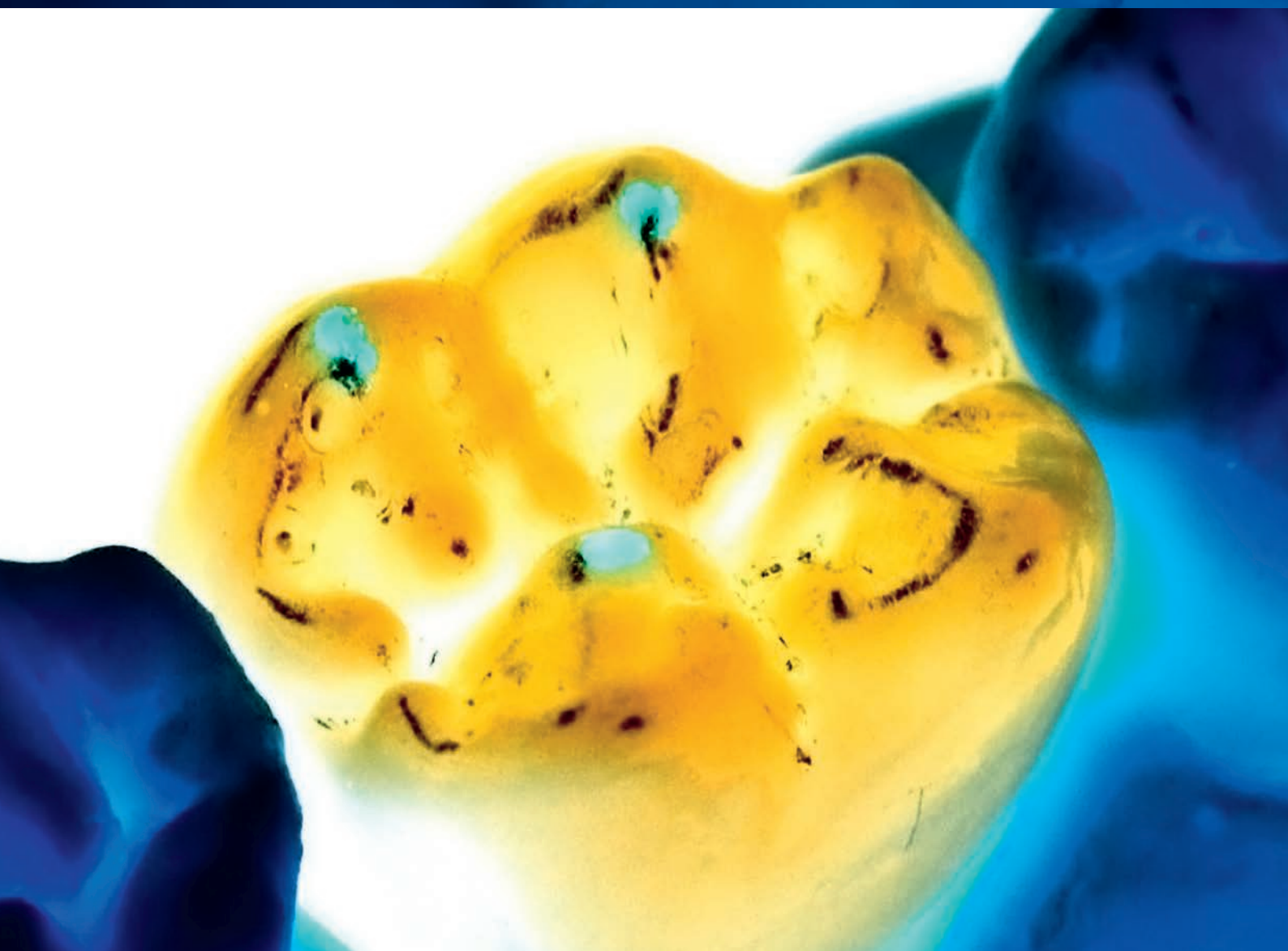
BE.DENTAL

TECHNOLOGY

**Tanden uit
vertrouwde
handen**



Met ons werk, sta je sterk!



YOUR DIGITAL SOLUTION IN PRINTING AND MILLING

DigiFlow3D
Digitizing the way you work

PARTNER OF

bredent group

SCANNEN

Intra Orale Scanner MEDIT i500

- Kwaliteit die betaalbaar is
- Gratis updates



Lab Scanner Edge

- Een alles kunner onder de €8000



SWING en FREEDOM scanner

- 5 mega pixel High End



PRODUCEREN

Next Dent

by 3D SYSTEMS



- Voor iedere indicatie een gecertificeerde vloeistof

Printing



Milling



exocad

- Open systeem voor elke indicatie
- Van planning tot eindproduct
- Steeds de nieuwste bibliotheken
- Gebruiksvriendelijk



DENTAL
Concept Systems

- Alle materialen:
Titiaan - CoCr - PMMA -
HIP - PEEK - CAST



DigiFlow3D
Digitizing the way you work

OFFICE BELGIË

Corda Campus INCubator
Kempische Steenweg 303
3500 Hasselt
T: +32 477 54 01 76
info@digiflow3D.com

On the Road

Karl Van Harck +32 499 37 11 32
Raphael Wygaerts +32 476 50 23 41
Willem De Ceuster +32 473 84 30 97

Support DigiFlow3D Team

Bestaat uit verschillende personen waarvan het aanspreekpunt Digiflow3D Office is
Secretariaat +32 477 54 01 76

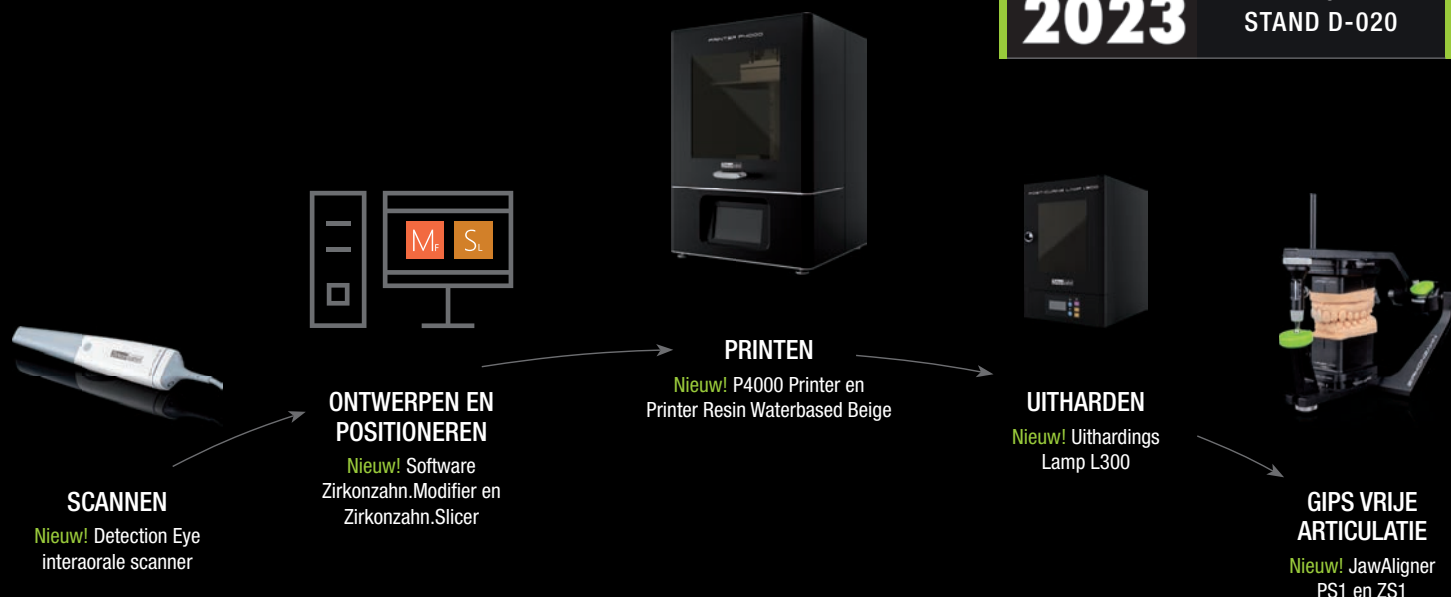
www.DigiFlow3D.com

+32 477 54 01 76

digiflow3D

Inhoud

Inhoud	1
Editio	3
Uitnodiging Jaarlijkse Algemene Ledenvergadering	7
Immediate loading van het implantaat in de esthetische zone	9
Esthetiek volgens de regels van de natuur	15
Ledenkatern	19
MDR: Steek uw kop niet in het zand	23
UDB Nieuwjaarsreceptie	24
ZrO ² Multilayer is verleden tijd!	27
Patent™ - Het zirkonia implantaat systeem dat werkt als een tand	29
Onafhankelijk onderzoek naar: slijtage bij prothesetanden	31
OPTIGLAZE color van GC	33
Kulzer introduceert Signum universal bond - één bondingsysteem, diverse applicaties	35
Intraoraal scanner Detection Eye van Zirkonzahn voor de digitale workflow	37
Wat zijn de voordelen als UDB-lid	39
Wij danken! Sponsors Colofon	40



NIEUW! P4000-SYSTEEM VOOR 3D-PRINTEN

COMPLEET, ADD-ON PAKKET VOOR ZIRKONZAHN DIGITALE WORKFLOW

Met het nieuwe P4000-systeem voor 3D-printen biedt Zirkonzahn tandartsen en tandtechnici een vooraf ingesteld pakket dat speciaal is ontworpen voor de tandheelkundige workflow en de productie van tandheelkundige modellen van kunststof. Het systeem omvat de P4000 Printer, de Zirkonzahn.Slicer-software en de L300 Uithardings-Lamp en werkt ideaal in combinatie met de Printer Resin Waterbased Beige kunststof van Zirkonzahn.



VOOR MEER INFORMATIE:
WWW.ZIRKONZAHN.COM



It's all about people...

Beste Lezer,

Dat deze eerste editie van Be.Dental van het jaar 2023 met flink wat vertraging in uw brievenbus is beland is helemaal geen verrassing. Het geeft meteen ook aan hoe belangrijk medewerkers in een organisatie zijn en hoe hun rol dikwijls wordt onderschat. Draai en keer het zoals u wil maar gelijk welke organisatie draait op mensen die betrokkenheid, plichtsgevoel, inzet en ga zo maar door ten toon spreiden. 'It's all about people' is niet zomaar een titel. Zelfs in een wereld waar digitalisatie, AI, robotisering en andere ontwikkelingen zich razendsnel introduceren blijft er een sleutelrol toebedeeld aan goed gemotiveerde medewerkers.

Dit fenomeen geldt ook voor UDB. Door het tijdelijk uitvallen van onze secretariaatsverantwoordelijke lag meteen onze ganse werking gewoon plat. Net alsof al onze systemen gehackt werden. Maar neen, dit was het helemaal niet. Bij ons ging het echter over een sleutelmedewerker waarrond onze organisatie voor een groot stuk draait. Een 'back up' zou normaliter de oplossing binnen een organisatie moeten zijn maar in eenpersoonsorganisaties is dit wel dweilen met de kraan open.

We vergeten nog wel eens te vlug en te makkelijk het enorme belang van menselijk kapitaal om onze organisatie vlot te doen draaien. Wel wij, de UDB, hebben met onze kantoorverantwoordelijke zo iemand aan boord waar we als vereniging erg fier mogen op zijn. Steeds bereid leden en stakeholders dagdagelijks en soms in de meest moeilijke omstandigheden bij te staan en te helpen maakt dat de UDB professioneel werkt. Dit even kort als intermezzo hoe deze eerste editie in moeilijke omstandigheden tot stand is gekomen. Tevens onze excuses dat ons

secretariaat enkele weken uit de eter is geweest en bedankt voor uw begrip.

Het jaar 2023 is nog jong en toch zit het eerste trimester er reeds op en kijken we reikhalzend uit naar de lente en de langere dagen. Het voorbije jaar 2022 was in vele opzichten voor onze bedrijven een woelige ervaring voor de redenen die ondertussen door iedereen wel gekend zijn. Snel stijgende energieprijzen, stijgende grondstoffenprijzen en de galopperende inflatie waren schering en inslag en met klap op de vuurpijl maar liefst VIJF opeenvolgende indexaanpassingen. Dit heeft onze bedrijven verplicht om hun prijsbeleid ten gronde te evalueren en deze door te rekenen om hun rendabiliteit en kwaliteit te vrijwaren. Prijsverhogingen van om en bij de 10 % en meer zijn geen uitzondering om onze hoogstaande kwaliteit en service waarvoor wij borg staan te blijven garanderen.

We mogen hopen dat de voorspelling van het Planbureau voor dit jaar wordt bevestigd en dat de stijgende inflatiecurve langzaam maar zeker afneemt. Alertheid blijft zeker geboden en victorie kraaien zou erg ongepast zijn.

Ondertussen blijven de verschillende werkgroepen geconcentreerd en aan de slag rond thema's zoals : MDR, onderwijs, ID-Dag, de communicatiecampagne enzovoort. We lijden bovendien al ettelijke jaren aan een uiterst chronische en besmettelijke ziekte namelijk : 'knelpuntberoep'. De communicatiecampagne zou hierin hopelijk verandering moeten brengen en de slogan 'OPLEIDING' is het kernwoord in de huidige situatie. Opleiding, ook op de werkvloer,

Stay up to speed met de Generation Red E scanners

De 3Shape E1, E2 en E3 scanners bieden nu een nog hogere snelheid en staan met deze 20% verbetering gelijk aan de E4 scanner. Ontworpen met de kenmerkende rode ring, bieden de Generation Red E scanners optimale productiviteit, zonder extra kosten.

Ontdek meer op www.3shape.com/en/scanners/lab/generation-red



20 % meer snelheid,
voor dezelfde geweldige prijs!

Neem contact op met onze resellers in uw regio.

moet in deze context een nieuwe dimensie krijgen. Als we het lot niet in eigen handen gaan nemen in deze materie zijn we gedoemd om te verdwijnen. Met verschillende organisaties en initiatieven proberen we het tij te keren. De VDAB, Unizo, de dag – en avondscolen, de vakbonden, HRZKMO enz... allen zijn ingeschakeld om dit fenomeen om te draaien. We zijn een kleine complexe erg versnipperde sector maar actief in de 'zorg'! Actief in de 'zorg' wil echter wel wat zeggen. Beseffen wij wel welke belangrijke rol wij spelen voor tandarts en patiënt? Ik laat het antwoord aan de lezer.

Wij hebben een prachtig beroep dat een combinatie is van micro handwerk in combinatie met snel evoluerende hightech. Dus promoveer uw sector/bedrijf en rommel de tamtam! Spread the news!

Voor een kleine vereniging is er wel erg veel aan de gang om ons beroep in de kijker te zetten los van de vele andere fenomenen die regelmatig de kop opsteken. Te veel en te lang om alles op te noemen. We hadden bovendien een heuglijk moment in januari laatstleden. Tijdens onze nieuwjaarsreceptie was het tof om velen nog eens terug te zien met bovendien een aantal Franstalige collega's. Als nationale vereniging doet het deugd om vele

gezichten opnieuw te ontmoeten. Maar toch hadden we op een hogere opkomst van onze leden gehoopt. Volgend jaar doen we het nog eens over en gaan we voor groter event.

Zoals u kunt lezen is het lijstje met de uitdagingen legio en ze gaan spijtig genoeg niet weg.... Daarom een oproep naar iedereen onder de leden om als vrijwilliger onze werkgroepen op een 'actieve wijze' te vervoegen. Er is meer dan werk genoeg aan de winkel!

REMEMBER : It's all about people and people are our future !!!!

Beste dentaal technische groeten.

René Van Reeth
voorzitter



CORiTEC 150i/one series



Zowel nat als droog frezen in blokjes of in blanks, de CORiTEC 150i/one serie overtuigt op alle gebied.

Elke restauratie wordt met optimale precisie vervaardigd, en tegelijkertijd maakt de flexibiliteit een bijna vrije keuze van materialen en indicaties mogelijk. Frezen van zirkonium, kunststoffen en metaal is mogelijk, net als het bewerken van CAD/CAM-blokken en premilled abutments. De CORiTEC 150i/one biedt een ongeëvenaarde verscheidenheid aan toepassingen in een zeer compacte machine.

Onbepaalde flexibiliteit, dat is de deal

Dankzij een bewerkingshoek tot 360°/130° (A-as/B-as) kan het systeem ook de meest veeleisende taken moeiteloos aan. Diverse materiaalhouders bieden de grootste mogelijke flexibiliteit voor maximale uitdagingen. De toolbox met tot 10 gereedschapsposities verhoogt bovendien het gebruiksgemak van deze nieuwe CORiTEC 150i/one serie.

Een uitzonderlijke verhouding tussen kracht, snelheid en precisie, dat is wat de krachtige hoogfrequente spindel met 750 W en 100.000 omw/min biedt. Dankzij het snelspansysteem kunnen de verschillende houdersystemen snel en eenvoudig worden gewisseld, met behoud van dezelfde precisie. Tijdrovende kalibraties zijn dus overbodig.

Het uiterst stabiele ontwerp van de gegoten monoblok machinebasis maakt nauwkeurig verwerken van alle gangbare CAD/CAM-blokken mogelijk. De compacte afmetingen van de machine en 5-assige simultaantechnologie bieden een unieke verhouding tussen grootte en functionaliteit.



CONTACTEER ONS VOOR MEER INFORMATIE

IMPRODENT
DENTAL PRODUCTS

WWW.IMPRODENT.BE

+32 57 46 95 14 • info@improdent.be

UITNODIGING

Jaarlijkse Algemene Ledenvergadering

Geacht lid,

Namens de bestuursraad van UDB nodigen we onze leden graag uit op de jaarlijkse Algemene Ledenvergadering die zal doorgaan **op VRIJDAG 28 APRIL 2023 in KASTEEL TER HAM in STEENOKKERZEEL.**

We ontvangen u en uw partner vanaf 18 uur en om 19uur stipt start de vergadering, waarin we enkele wettelijke agendapunten bespreken en nadien zal gastspreker Paul Roevens (Unizo) ons wegwijs maken in "Hoe digitalisatie afstemmen op mijn bedrijfsprocessen en de realistische haalbaarheid? De noodzaak van digitalisatie voor een bedrijf, maar ook de gevaren."

Tijdens de vergadering voorzien we voor de partners een leuke, uitdagende workshop en om 21uur komen we allemaal terug samen voor een diner.

We hopen dat onze leden MASSAAL aanwezig zullen zijn op dit event. Vergeet niet dat u door uw aanwezigheid het ganse UDB team steunt in de verdere ontwikkeling van uw beroepsvereniging.

Tot dan!
Met collegiale groeten.
René Van Reeth
voorzitter





Uitzonderlijke patiëntenzorg

De Straumann Group biedt een compleet portfolio van digitale oplossingen ter ondersteuning van de levering van uitzonderlijke patiëntenzorg. Tot de geavanceerde technologieën die beschikbaar zijn, behoren de toonaangevende intra-orale scanners **3Shape Trios**, verschillende **Medit** types en **Straumann Virtuo Vivo**.



De **3Shape Trios** biedt een uitstekende hanteerbaarheid en nauwkeurigheid van beelden, met als bijkomend voordeel dat de tint van de tanden en de kaakbewegingen kunnen worden gemeten en geregistreerd voor een uitgebreide beoordeling van de patiënt en een verbeterde diagnostiek.



De comfortabele **Virtuo Vivo-scanner** is een klein en licht handstuk (slechts 130 g) dat ergonomisch is ontworpen voor een penachtige grip en ongeëvenaard comfort voor de patiënt. Virtuo Vivo™ vereist geen gebruik van poeder, waardoor het scanproces naadloos verloopt.



De hoogwaardige **Medit scanners** hebben een kleine tip voor wendbaarheid en meer comfort voor de patiënt. De beeldregistratie is geoptimaliseerd met levendige kleurencans en een eenvoudige eenknopsbediening.

Al deze oplossingen zorgen voor gebruiksvriendelijke workflows en kunnen eenvoudig worden toegepast bij diverse orthodontische-, restauratieve- en implantaatbehandelingen. Neem voor meer informatie contact op met het deskundige team van de Straumann Group.



Voor meer informatie over intra-orale scanners en digitale oplossingen kunt u terecht op: straumann.be/io-scanners



Immediate loading van het implantaat in de esthetische zone

Een enkele tandrestauratie met een zirkonia implantaat en smalle diameter

Manuscript voor 'Implantology Journal + ceramic implants magazine'

De laatste jaren is de vraag naar tandheelkundige zirkonia implantaten voortdurend toegenomen als gevolg van een groeiend bewustzijn op het gebied van volksgezondheid en een toename van het aantal gevallen van materiaalgevoeligheid. Zirkonia implantaten lokken weinig ontstekingsreacties uit in het peri-implantaire weefsel en ze bieden een bijzonder hoge mate van epitheelhechting. Bovendien zien zirkonia implantaten er zeer natuurlijk uit door hun witte, bijna tandachtige kleur, wat zeer esthetische behandelresultaten mogelijk maakt. Onder meer om deze redenen vormen zirkonia implantaten een levensvatbare behandeloptie voor de restauratie van ontbrekende tanden of ter vervanging van falende restauraties in het anterior gebied. Het plaatsen van implantaten in de esthetische zone, kan echter aanzienlijk klinische uitdagingen met zich meebrengen. In gevallen met atrofische veranderingen van de alveolaire kam of beperkte ruimte (vooral in de onderkaak anterior gebied) kunnen implantaten met een smalle diameter geïndiceerd zijn. Roland Glauser, tandarts-specialist en onderzoeker uit Zürich, presenteert een klinisch geval waar hij een falende post & core restauratie in de anterior mandibula moest verwijderen en vervangen door een zirkonia implantaat met een smalle diameter en een kroon. De fabrikant van het gebruikte implantaatsysteem biedt de mogelijkheid om individuele implantaten te ontwerpen met behulp van een eigen software,

hierdoor heeft Dr. Glauser het implantaat volledig kunnen afstemmen op de anatomische omstandigheden van de patiënt.

Oorspronkelijke situatie

De 45-jarige man werd naar mijn praktijk doorverwezen. De patiënt kwam voor een eerste consultatie langs omdat een kroon op zijn endodontisch behandelde tand #41 los zat. De patiënt had in zijn jeugd een ongeluk gehad waarbij de rechter centrale snijtand onderaan traumatisch werd afgebroken. Als gevolg daarvan onderging de tand eerst een endo behandeling, nadien volgde een post & core restauratie en een keramische veneerkroon (afb. 1). De kroon zat er al 22 jaar zonder complicaties in situ. Bij het verwijderen van die kroon en die stift werd een verticale wortelfractuur ontdekt (afb. 2). De resterende wortel was onherstelbaar.

Behandelplan

De behandeling omvat de extractie van wortel #41, het onmiddellijk plaatsen van een implantaat en een voorlopige kroon. Voor de chirurgie had het dentaal technisch labo al een ruimtelijke analyse op een studiemodel uitgevoerd. Daarnaast werd de te extraheren tand afgeslepen van het studiemodel en in de plaats kwam er een implantaatanaloog op de ideale positie. De glasvezelstomp en de voorlopige kroon werden voorbereid op het model (afb. 3). De kroon/prothese bevat vleugels met de bedoeling om te kunnen rusten op de aangrenzende tanden en om een correcte plaatsing mogelijk te maken.



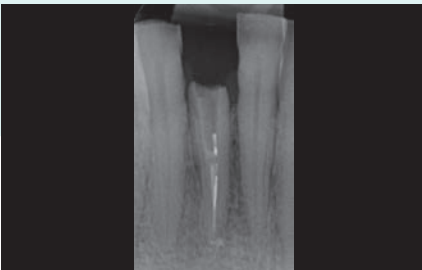
Afb. 1a: Frontaal klinisch vooraanzicht van de initiële situatie.



Afb. 1b: Radiografie van de initiële situatie.



Afb. 2a: Occlusaal klinisch vooraanzicht



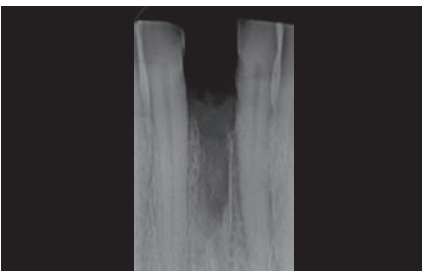
Afb. 2b: Radiografie na verwijderen van kroon en stift regio #41.



Afb. 3: Van links: De voorlopige kroon met vleugels om te laten rusten op de buur-tanden, glasvezelstomp werd op voorhand geprepareerd, het individuele implantaat met smalle diameter.



Afb. 4a: Frontaal klinisch vooraanzicht na wortelextractie.



Afb. 4b: Radiografie na wortelextractie.



Afb. 5a: Frontaal klinisch vooraanzicht van de osteotomie preparatie.



Afb. 5b: Radiografie van de osteotomie preparatie.

Chirurgische procedure

Na de anesthesie werd een rubberdam geplaatst als isolatie en voornamelijk om een optimale controle van het operatiegebied te hebben. Wortel #41 werd vervolgens geëxtraheerd en de extractieholte onderging een zorgvuldige curettage om eventueel fibreus weefsel te verwijderen en te onderzoeken (afb. 4). De osteotomie voor het implantaat werd voorbereid volgens het boorprotocol van de implantaatfabrikant (afb. 5). Een individueel tweedelig smal zirkonia implantaat met een diameter van 3,5 mm en lengte 13,0 mm (Patent™ Dental Implant System, Zircon Medical Management), dat al ontworpen was voor de

geplande chirurgie, werd in de geprepareerde osteotomie geplaatst met een finaal koppel van 28 Ncm. Voldoende primaire stabiliteit is belangrijk om verder te kunnen gaan met de provisionele prothese en de onmiddellijke functie (afb. 6).

Voorlopige kroon en augmentatie van de zachte weefsels

Onmiddellijk na het plaatsen van het implantaat werd, de vooraf geprepareerde glasvezelstomp, in de 3C-connectie van het implantaat gecementeerd met RelyX™ Unicem dental cement (3M™; afb. 7). Daarna volgde een geleide botregeneratieprocedure uitgevoerd met Bio-Oss



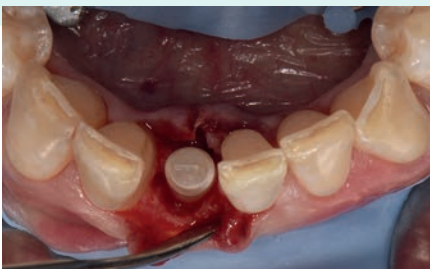
Afb. 6a: Frontaal klinisch vooraanzicht na onmiddellijke plaatsing implantaat.



Afb. 6b: Radiografie na onmiddellijke plaatsing implantaat.



Afb. 7: Frontaal klinisch vooraanzicht van de gecementeerde glasvezelstomp.



Afb. 8: Occlusaal klinisch beeld voorafgaand aan de geleide botregeneratie.



Afb. 9: Bio-Oss Collagen®, resorbeerbaar Bio-Gide® membraan en bindweefseltransplantaat.



Afb. 10a: Frontale klinische beelden van de voorlopige kroon



Afb. 10b: Occlusale klinische beelden van de voorlopige kroon.



Afb. 11: Frontaal klinisch vooraanzicht van het bindweefseltransplantaat in situ.



Afb. 12a: Frontale beelden van de gehechte greffe

Collagen® en een resorbeerbaar membraan bio-Gide® (Geistlich Pharma) om de ruimte tussen de wand van de extractieholte en het implantaat op te vullen (afb. 8 & 9). In het membraan werd een cirkelvormig gat geponst, zodat het over de geënte plek kon worden geplaatst met het implantaat erdoorheen, waardoor previsualisatie mogelijk was. De glasvezelstomp werd vervolgens geïsoleerd met vaseline-olie om de afwerking van de voorlopige 'vleugel'- kroon te vergemakkelijken. De kroon werd op de stomp geplaatst met vloeibare composiet (afb. 10), vervolgens de vleugels eraf geslepen en de kroon gepolijst. Deze stap gebeurt met een tijdelijk cement (Temp-Bond™, Kerr Dental). Een

linguale ontluuchtingsopening is voorzien zodat het overtollig cement makkelijk kan wegvloeien. Een bindweefseltransplantaat werd labiaal geplaatst om het zachte weefsel op te vullen en het volume te vergroten (afb. 11). Het transplantaat werd tenslotte gehecht (afb. 12).

Genezing en definitief herstel

Bij de follow-up van drie weken werd de genezing als probleemloos beschouwd (afb. 13). Tijdens de follow-up van 9 maanden (afb. 14) namen we een conventionele afdruk die als basis diende voor het vervaardigen van het mastermodel en de definitieve kroon (afb. 15 en 16). Na tien maanden



Afb. 12b: occlusale beelden van de gehechte greffe.



Afb. 13: Frontaal klinisch voorbeeld na 3 weken postoperatief.



Afb. 14a: Frontale beelden bij de follow-up na negen maanden, voor het nemen van de definitieve afdruk.



Afb. 14b: Occlusale klinische beelden bij de follow-up na negen maanden, voor het nemen van de definitieve afdruk.



Afb. 15: Het meestermodel.



Afb. 16: De definitieve kroon.



Afb. 17a: Frontale beelden tien maanden na de chirurgie, onmiddellijk na het cementeren van de kroon.



Afb. 17b: occlusale klinische beelden tien maanden na de chirurgie, onmiddellijk na het cementeren van de kroon.



Afb. 18: Frontaal klinisch voorbeeld van het eindresultaat op 12 maanden, twee maanden na het cementeren van de definitieve kroon.

werd de definitieve kroon gecementeerd in de mond (afb. 17). Bij de follow-up van 12 maanden werd de definitieve kroon als zeer esthetisch beschouwd en waren de peri-implantaire zachte weefsels stabiel en gezond (afb. 18).

Discussie

Een restauratie van incisieven in de onderkaak met tandheelkundige implantaten, is een chirurgische en prothetische uitdaging vanwege

het gebrek aan ruimte. Een behandelplan met het uiteindelijke prothetische resultaat voor ogen is van cruciaal belang. De hier beschreven procedure maakt gebruik van een geleide benadering van de kroonpositie. Chirurgisch gezien vereist onmiddellijke plaatsing van het implantaat een meer linguale positie, waarbij enige ruimte overblijft tussen het implantaat en de buccale plaat. Vandaar de geleide botregeneratieprocedure, waar wat botsubstituut in de opening werd

geplaatst om de buccale plaat te ondersteunen en het volume te behouden. Om de esthetiek en het volume verder te verbeteren plaatste we net onder het cervicale deel van de kroon een fibreus weefseltransplantaat. Bovendien heeft het gebruikte implantaat een echt soft tissue-level en equi-gingivaal geplaatst. Dit betekent dat de kroonrand duidelijk zichtbaar en toegankelijk is tijdens de gehele prothetische procedure. Om diezelfde reden kan overtollig cement gemakkelijk en volledig verwijderd worden na het cementeren van de glasvezelstomp. Door het ontwerp van de restauratie te voorzien van een ontluchtingsgat kan overtollig cement linguaal worden afgevoerd in plaats van in de sulcus te worden geduwd. Hierdoor is het risico van cementitis door subgingivale cementresten vrijwel onbestaande.

Conclusie

Voor implantaat gedragen restauraties in de esthetische zone, met name in het mandibula anterior gebied, waar de ruimte beperkt kan zijn, biedt het zirkonia implantaat met een smalle diameter dat in het beschreven geval werd gebruikt, een levensvatbare behandelingsoptie. Een jaar na de ingreep werd het resultaat als functioneel en zeer esthetisch beschouwd dankzij de gunstige integratie van het implantaat in het zachte weefsel, er kon zelfs een toename van de gekeratiniseerde gingiva worden waargenomen. Een andere doorslaggevende factor voor het uitstekende behandelresultaat was dat ik het implantaat vooraf individueel kon ontwerpen met behulp van de eigen ontwerpsoftware van de fabrikant van het implantaat en het zo kon afstemmen op de unieke anatomische omstandigheden van de patiënt.



Contact

Dr Roland Glauser
Cosmodent-Zahnärzte am
Bahnhofplatz
Bahnhofplatz 9
8001 Zurich
Switzerland

+41 44 266 1111
www.cosmodent.ch

ALTIJD ESTHETISCH. ALTIJD FUNCTIONEEL.



VITAPAN EXCELL®

De prachtige esthetiek en natuurgetrouwe morphologie van de Vitapan Excell frontelementen in combinatie met de multifunctionele Vitapan Lingoform (Pre-)molaren. Voor alle gangbare occlusie-concepten.



Scan deze QR-Code om tal van interessante klinische casussen te ontdekken.
www.vita-zahnfabrik.com/EXCELLcases

**Bij interesse,
neem dan contact met ons op.**

Tom Behaeghel +32 (0) 473 681 024

VITA – perfect match.

VITA

Esthetiek volgens de regels van de natuur

Jongere senioren hebben soms een partiële of volledige gebitsprothese nodig als tijdelijke of langdurige voorziening. Oorzaken hiervan zijn onder meer oligodontie, ernstige parodontitis, algemene ziekten, medicijngebruik en gewoonten zoals roken of een combinatie van verschillende factoren die tot gebitsproblemen leiden. Tandprothetici en tandtechnici hebben dan weer prothesetanden nodig die voor elke prothetische situatie en leeftijdsgroep gebruikt kunnen worden. Het volgende casusverslag illustreert de vervaardiging van een volledige bovenprothese voor een jongere senior met VITAPAN EXCELL- en VITAPAN LINGOFORM-prothesetanden. De procedure wordt stap voor stap toegelicht en er wordt uitgelegd waarom juist deze prothesetanden zo geschikt zijn voor patiënten in diverse klinische situaties.

Klinische situatie

Een 60-jarige patiënte kwam naar de praktijk omdat ze ontevreden was over de esthetiek en functie van haar bovenprothese. De prothesetanden en -basis oogden levenloos en dof. De oppervlaktestructuur en morfologie zagen er onnatuurlijk uit. Ook beviel de algemene vorm van de tanden haar niet. In functioneel opzicht klaagde de patiënte over onvoldoende retentie en stabiliteit, waardoor ze enkel met de tanden op elkaar kon glimlachen. Ze wilde een nieuwe, goed functionerende bovenprothese met een natuurlijke, esthetische uitstraling.

Keuze voor universele prothesetanden

In deze casus werd gekozen voor de VITAPAN EXCELL-fronttanden. Door prothesetanden vertonen ze een harmonisch kleurverloop van de hals tot de incisale rand en kent zeer natuurlijke licht-optische eigenschappen. De morfologie voldoet aan alle esthetische regels. De tanden behouden ook na het slijpen hun kleur en zijn daardoor bijzonder geschikt voor combinatiewerk. Dit biedt universele mogelijkheden voor partiële en implantaatgedragen prothesen. De leeftijdsspecifieke kenmerken van deze

prothesetanden kunnen door polijsten nog verder aangepast worden: sterk polijsten reduceert de oppervlaktestructuur, waardoor de tand er ouder uitziet; minder sterk gepolijste tanden ogen jonger. In het molareengebied werden de multifunctionele VITAPAN LINGOFORM-prothesetanden gebruikt.

Open-lepeltechniek

In een eerste fase werd een anatomische situatieafdruk van de boven- en onderkaak genomen. Op het anatomische model van de bovenkaak werd een individuele afdruklepel gemaakt. Omwille van de flabby ridge in de frontregio werd de open-lepeltechniek gebruikt. De mucodynamische afdruk verliep in drie stappen: eerst werden enkel de randen afgedrukt met een stug afdrukmetaal. Vervolgens werd met snel uithardend Heavy Body-materiaal een afdruk van de posterieure regio genomen, en tot slot werd snel uithardende Virtual Light Body A-silicone geïnjecteerd in de voorste opening van de afdruklepel.

Nauwkeurige beetregistratie

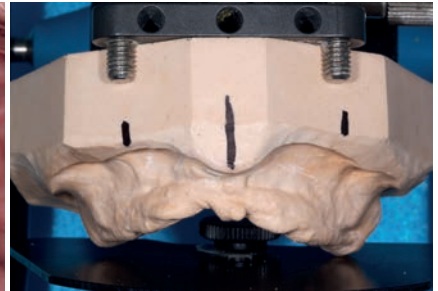
Op basis van de mucodynamische afdruk werden een meestermodel en een beetregistratie gemaakt om de verticale dimensie, middellijn, hoektandpositie en lachlijn te bepalen.



Afb. 1: De oude bovenprothese oogde levenloos en onnatuurlijk en paste niet bij de leeftijd van de patiënte.



Afb. 2: Bij klinisch onderzoek werd een flabby ridge in de frontregio vastgesteld.



Afb. 3: De wasbasis werd gemodelleerd met een elektrisch mes en modelleerinstrumenten.



Afb. 4: Het palatinale gebied werd nagebootst om de fonetiek en kauwbewegingen te ondersteunen.



Afb. 5: Vóór de omzetting in kunststof werden kleuren aangebracht op de zichtbare vestibulaire en palatinale vlakken van de prothesebasis.

Het occlusale vlak werd vastgelegd door de vorm van de mond bij het glimlachen. Hierbij werd rekening gehouden met de buccale corridors, de mondhoeken en de lachlijn van de onderlip. Het meestermodel en het situatiemodel van de onderkaak werden op basis van de beetregistratie gipsvrij in de articulator geplaatst. Voor de wasopstelling werd een opstelplaat volgens Prof. A. Gerber gebruikt. De breedte van de frontregio werd bepaald volgens Lee. In het molareengebied werd een uitgebalanceerde, functionele occlusie gepland.

Efficiënte opstelling

De opstelling verliep intuïtief en efficiënt, omdat de tandassen, contactvlakken, hoekenmerken, omvang van de tandhals, het gingivaverloop en de verhouding tussen lengte en breedte van de VITAPAN EXCELL-prothesetanden beantwoorden aan de universele regels van de esthetiek die de natuur ons voorschrijft. Ook in het

molareengebied was een vlotte opstelling mogelijk dankzij het multifunctionele ontwerp van het kauwvlak van VITAPAN LINGOFORM, waardoor deze prothesetanden geschikt zijn voor alle gangbare opstelconcepten. Na de wasopstelling werd de prothesebasis mooi uitgewerkt voor de proefpassing. De patiënte was opgetogen over het esthetische resultaat, zodat de prothese in kunststof kon worden omgezet.

Afwerking

De wasbasis werd gemodelleerd met een elektrisch mes en modelleerinstrumenten. Daarna werd een siliconesleutel gemaakt vóór de omzetting in kunststof. De prothesetanden werden vervolgens uit de opstelling verwijderd, gereinigd, geconditioneerd en teruggeplaatst in de siliconesleutel. Voor een natuurgetrouwe vormgeving van de gingiva werden de zichtbare vestibulaire en palatinale vlakken van de prothesebasis geïndividualiseerd met kleuren



Afb. 6: Na het afwerken en polijsten van de oppervlakken zag de gebitsprothese er heel natuurlijk uit.



Afb. 7: Dankzij het delicate polijsten bleef de jeugdige oppervlaktestructuur behouden.



Afb. 8: Ook de onregelmatige palatinale anatomie werd natuurgetrouw nagebootst.



Afb. 9: Al bij de eerste proefpassing integreerde de nieuwe gebitsprothese zich harmonisch in de mond.

uit het DentureArt System. Na het gieten met Castdon-prothesekunststof en het uitharden werden de oppervlakken afgewerkt met een roterend instrument. Met puimsteen, polijstpasta en een polijstschild werd op hoogglans gepolijst. Om de jongere uitstraling van de fronttanden te behouden, mocht de oppervlaktestructuur tijdens het polijsten niet veranderd worden. Daarom werden de tandhalzen en randaansluitingen met een handstuk en een polijstborsteltje bewerkt.

Esthetisch en functioneel resultaat

De patiënte was meteen bijzonder opgetogen over het jonge en natuurlijke uitzicht. Ze kon weer ongedwongen en vol vertrouwen glimlachen. De prothese vertoonde een esthetiek naar voorbeeld van de natuur dankzij de VITAPAN EXCELL-prothesetanden, die voor elke leeftijd en in elke klinische situatie gebruikt kunnen worden. De optimale pasvorm van de nieuwe gebitsprothese zorgde voor stabiliteit en draagcomfort.

Daniel Lavrin, tandprotheticus



LUXOR Z

True Nature

ZrO₂ Multilayer war gestern!

Naturnahe, echte,
stufenlose Verläufe von

- **Farbe**
- **Transluzenz**
- **Festigkeit**

ohne Verzug
ohne Indikationseinschränkung.



Ledenkatern

Ledenkatern
Ledenkatern
Ledenkatern
Ledenkatern
Ledenkatern
Ledenkatern
Ledenkatern

Ledenkatern

Inhoud

Cybersecurity: cruciaal in de digitale transformatie van een kmo	L1
Dagen van tijdelijke werkloosheid overmacht door corona gelijkgesteld voor jaarlijkse vakantie	L2
Moet je vanaf 1 februari 2023 meer vervoerskosten betalen aan je werknemer	L2
Nieuwe fiscale bedragen 2023	L4

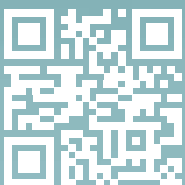


Patent™ : de nieuwe referentie in de tandheelkundige implantologie

- Excellente respons van de zachte weefsels
- Stabiele marginale botniveaus
- Geen peri-implantitis*

In alle lange-termijn klinische studies, vertoonden de tweedelige Patent™ implantaten na 9 jaar nog steeds gezonde zachte weefsels, stabiele botniveaus en geen tekenen van peri-implantitis.*

* Brunello G, Rauch N, Becker K, Hakimi AR, Schwarz F, Becker J. Two-piece zirconia implants in the posterior mandible and maxilla: A cohort study with a follow-up period of 9 years. Clin Oral Implants Res. 2022 Dec;33(12):1233-1244. doi: 10.1111/clr.14005. Epub 2022 Oct 31. PMID: 36184914.



De nieuwe referentie

Een snelle heling, stabiele zachte en harde weefsels. Alle resultaten op lange termijn zijn wetenschappelijk bewezen.
Voor meer informatie: www.mypatent.com

ceraMotion® Z

The symbol for smarter zirconia.



Voor elk geval een oplossing.

De zes verschillende ceraMotion® Z-blanks dekken alle Zr indicaties en bieden maximale betrouwbaarheid in tint en verwerking.

State-of-the-art materiaaltechnologie in een logisch gestructureerd totaalconcept maken ceraMotion® Z-blanks de slimme keuze voor natuurlijke, vol-keramische restauraties!



Voor meer informatie:



D
DENTAURUM
BENELUX



MDR: Steek uw kop niet in het zand

Dit struisvogeleffect komt overal voor! Zolang we niet precies weten wat er aan de hand is, hoeven we er ook niets mee. Het gaat over 'vermijden', 'ontkennen', 'iets niet onder ogen willen zien'. De oplossing is de werkelijkheid onder ogen zien. Wat is er aan de hand? Wat is er aan te doen? Wie heb je daarbij nodig of kun je het zelf oplossen?

UDB, samen voor oplossingen!

We laten onze leden niet in de steek, want weten dat de MDR regelgeving een grote impact heeft op onze sector! De regelgeving is **ZONDER UITZONDERING VOOR IEDEREEN EEN VERPLICHTING EN VAN TOEPASSING OP DE DENTAALTECHNISCHE BEDRIJVEN**.

De beroepsvereniging heeft er in 2021 voor gekozen om het Zweedse cloud programma **STRUCTURE** aan te bieden aan haar leden. Dit programma werd ondersteund door een aantal info sessies zodat de leden die hierop intekenden aan de slag konden. Structure is een digitaal platform waar u kunt op inloggen en invullingen doen van toepassing op uw bedrijf. Het is een uitgebreide tool waarmee u **volledig voldoet aan de MDR regelgeving** en de bedrijven die momenteel met Structure werken, kunnen er zeker de meerwaarde van ondervinden. Het is een totaalpakket met vele mogelijkheden en een toekomstgerichte tool met regelmatige updates. We vernamen echter het voorbije jaar van een aantal leden dat Structure te hoog gegrepen was voor hen, omdat ze over een beperkte computerkennis beschikken. Om die reden hebben we een heel laagdrempelig systeem gemaakt, in de vorm van een Excel bestand, genaamd **MEDEREG DENTAAL** zodat u kunt **voldoen aan de minimum vereisten van de MDR**. Medereg is zeker **GEEN** concurrentie van Structure. Beide zijn niet met elkaar te vergelijken!

Vermits we als doel stellen om AL onze leden de kans te geven om in regel te zijn met de MDR, is Medereg Dentaal een uniek aanbod! Beste lid, als u nog niets heeft ondernomen om uw bedrijf in regel te stellen, kies dan voor dit eenvoudige systeem.

ENKEL UDB LEDEN KUNNEN MEDEREG DENTAAL AANSCHAFFEN MITS EEN EENMALIGE BETALING VAN 500€ (excl. BTW).

AL wat u moet doen is een email zenden naar: secretariaat@udb.be

INDIEN U NOG NIETS HEEFT GEDAAN OM IN REGEL TE ZIJN MET DE MDR, IS HET NU HOOG TIJD OM ERAAN TE BEGINNEN!! BIJ EEN FAGG CONTROLE ZAL U ANDERS DE GEVOLGEN MOETEN DRAGEN!!

PS: Het Medereg Dentaal bestand mag ENKEL gebruikt worden door UDB leden. Het is strikt verboden om dit document door te geven aan derden, inclusief andere dentaaltechnisch bedrijven, of publiek te maken zonder voorafgaande expliciete en geschreven toestemming van UDB.



UDB Nieuwjaarsreceptie 27 januari 2023

Op vrijdag 27 januari 2023 ontvingen we onze leden met partner en onze sponsors in het prachtige “Salons de Romree” in Grimbergen. Deze voormalige vierkantshoeve uit de 18de eeuw is met veel smaak en originaliteit ingericht.

De zeer verfijnde, gastronomische keuken bracht ons een “wandeling door landen”, dit met een gezellige babbel en aangename muziek en we kunnen terugblikken op een zeer geslaagde avond!

We danken alle aanwezigen en geven u graag een aantal sfeerbeelden mee....





PROBLEEMLOOS KLEUREN

Esthetic Colorant
voor KATANA™ Zirconia



Elke tand heeft een unieke inwendige kleurstructuur. Esthetic Colorant heeft een unieke samenstelling en kleurstructuur, en is specifiek ontwikkeld voor de KATANA™-serie Zirconia Multi-Layered; het stelt u in staat om gemakkelijk en efficiënt diverse unieke karakteristieken na te bootsen.

Na het frezen worden de vloeistoffen met behulp van de Liquid Brush Pen of een metaalvrij borsteltje eenvoudig aangebracht op de monolithische of anatomische restauratie. De Esthetic Colorant verspreidt zich in de voorgesinterde structuur en wordt - zonder extra bakken - gefixeerd tijdens het sinteren. Dit resulteert in natuurgetrouwe kleureffecten die glanzen vanuit het binnenste van de restauratie.

WHITE en OPAQUE kunnen worden gebruikt om de kleur van de abutment vanuit de binnenkant van de kroon te maskeren.

VOOR DE VOLLEDIGE
WORKFLOW OM EEN
ABUTMENT TE MASKEREN





Werken met Luxor Z True Nature (ZTM Eugen Ens, Konstanz, Duitsland)

ZrO² Multilayer is verleden tijd!

Het geheim van Nefertiti – hoe zirkoniumdioxide altijd al had moeten zijn

Dental Concept Systems biedt met Luxor Z True Nature het eerste zirkoniumdioxide dat een traploos verloop in kleur, translucentie en stevigheid met elkaar combineert. Een multilayer zoals die altijd al had moeten zijn, namelijk zonder layer! Met de daarvoor ontwikkelde Natural Gradient-technologie en het nieuwste Tosoh-uitgangsmateriaal biedt dit een evenwichtige sinterreactiviteit met alle inbegrepen poedervarianten. Het resultaat: geen vervorming en een natuurlijk mooie optiek. Uitstekend voor full-arch-constructies, bruggen, kronen of implantaten – er ontstaan overtuigende, overgangsvrije natuurlijke gradaties met een optimale randstabiliteit.

Voordelig: Laboratoria kunnen vanaf nu, zonder beperkingen met slechts één zirkoniumdioxide, producten van alle toepassingsgebieden afdekken. Hierdoor hoeven laboratoria minder voorraden aan te houden, minimaliseren ze de kans op fouten en kunnen ze effectiever en efficiënter werken.

De formule van Luxor Z combineert esthetiek en stabiliteit met elkaar. Luxor Z heeft een buigsterkte van ≥ 1.100 MPa in het cervicale bereik en ≥ 750 MPa in het hogere incisale bereik, evenals een natuurlijke lichtdoorlaatbaarheid, die de in de markt gebruikelijke translucetiewaarden gemeten bij 40-45% cervical en 50-55% incisaal bereikt. Luxor Z is verkrijgbaar in de klassieke VITA®-kleuren A1-D4 en Bleach, en in 7 hoogtes. Daardoor kunt u maximale flexibiliteit ervaren.



Het geheim van Nefertiti: natuurgetrouwe, echte, overgangsvrije gradaties van kleur, translucentie en stevigheid

DISCOVERY DAY

14 April

Zwolle

21 April

Tilburg

12 mei

Brussel



A HENRY SCHEIN® COMPANY



ONTDEK DE IDS-NIEUWIGHEDEN BIJ U IN DE BUURT



Bent u niet in de gelegenheid om IDS in Keulen te bezoeken? Of wenst u meer info over de nieuwigheden die werden voorgesteld op de beurs?

Kom dan langs op de Discovery Day bij u in de buurt!

Tijdens de voordracht maakt u kennis met de IDS-nieuwigheden. Achteraf kunt u uiteraard bij de aanwezige fabrikanten en vertegenwoordigers terecht voor meer informatie. Als afsluiter kunt u genieten van een heerlijke BBQ en een rondje karten tijdens het karttoernooi.

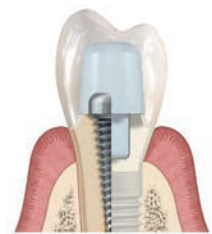


✉ **Gratis inschrijven via**
marketing@arseus-lab.eu
of uw vertegenwoordiger



Patent™ – Het zirkonia implantaat systeem dat werkt als een tand.

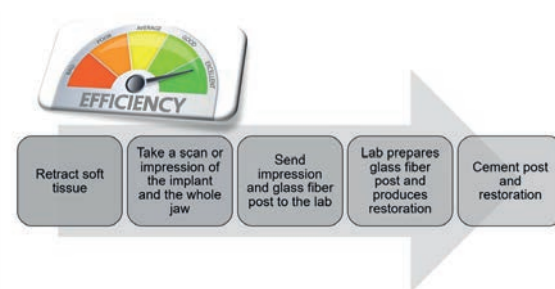
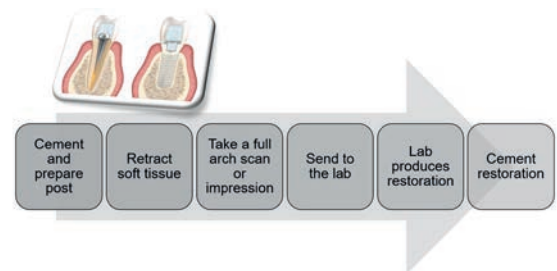
Het Patent™ implantaat systeem is ontworpen om de tand na te bootsen, niet om een titanium implantaat na te bootsen. Met een echt tissue-level design en een tweede element, bestaande uit glasvezel, werkt het prothetisch als een natuurlijke tand. De tandarts heeft de keuze tussen twee verschillende prothetische workflows, eentje op implantaat niveau of in de stoel.



Implant level

Werken op implantaat niveau betekent dat de tandarts een afdruk neemt, of een intra-orale scan, van het occlusaal deel van het implantaat. De afdruk en de glasvezel stomp zal door de tandarts verzonden worden naar het labo. Zij maken het model, prepareren de glasvezel stomp en zorgen voor de restauratie. Alles gaat terug naar de tandarts om te cementeren. De afdruk gebeurt zonder afdrukposten of zonder scanbodies. Het enige additioneel component dat het labo nodig zou hebben is een analoog (ELOS) voor geprinte modellen.

neemt hij een afdruk of een intra-orale scan van de geprepareerde stomp alsof het eender welke conventionele restauratie zou zijn. Het labo ontvangt de afdruk, prepareert het model en maakt de restauratie, zoals bij elk ander kroon- en brugwerk.



Chairside

Werken in de stoel betekent dat de tandarts allereerst de glasvezel stomp gaat cementeren in het implantaat en nadien deze stomp gaat prepareren in de mond van de patiënt. Nadien

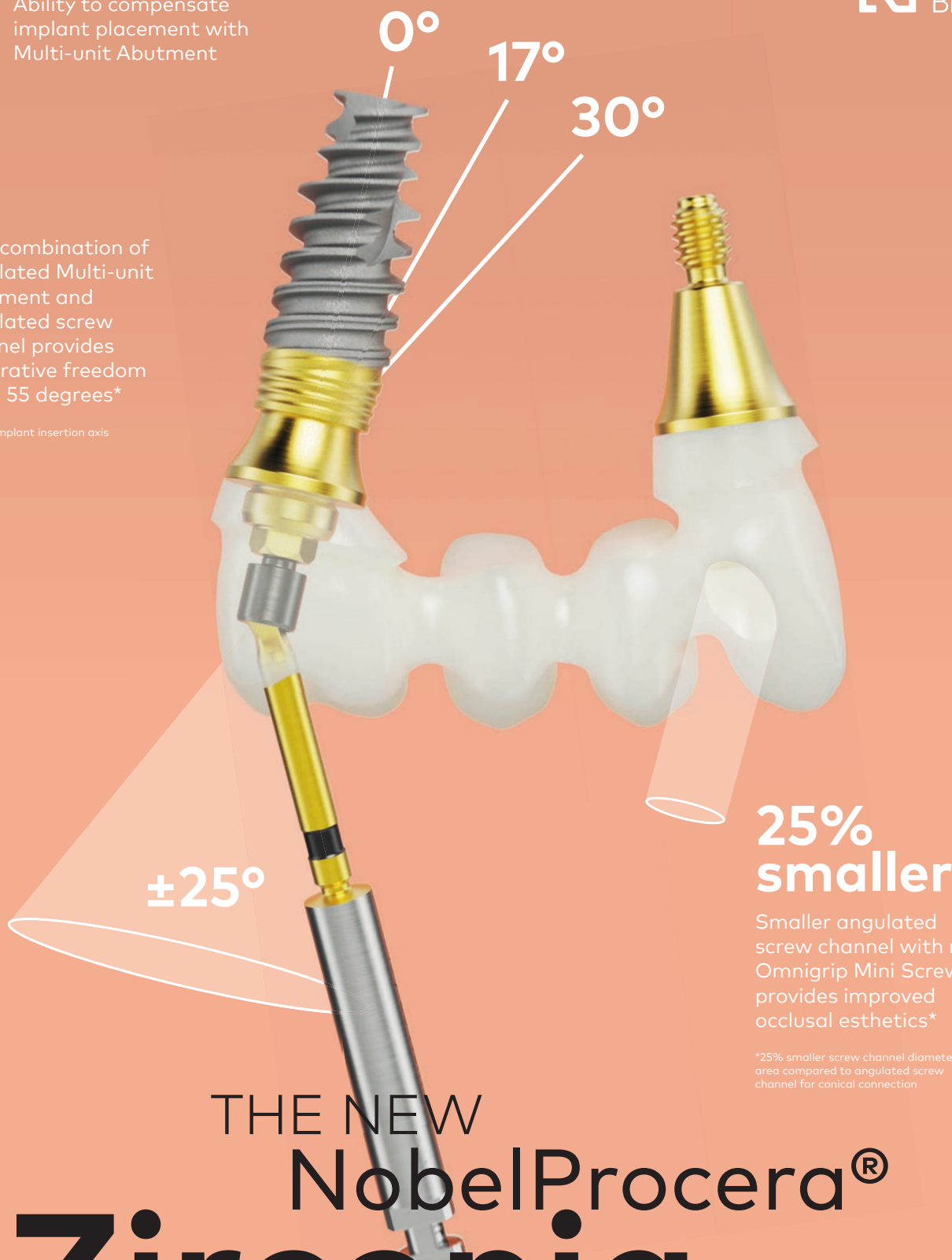
Voor het dentaaltechnisch labo

Het labo krijgt de kans om een belangrijk instrumenteel onderdeel te zijn van het behandelteam. Hieraan zijn 2 grote voordelen verbonden. Als eerste, er is maar een minimale voorraad nodig aangezien er geen speciale componenten nodig zijn om verschillende indicaties op te lossen. Als tweede, zijn er nooit verrassingen met betrekking tot de prijzen. Een zeer transparante prijs kan gecommuniceerd worden naar de tandarts die op zijn beurt een vaste prijs aan zijn patiënt kan presenteren.

Ability to compensate implant placement with Multi-unit Abutment

New combination of angulated Multi-unit Abutment and angulated screw channel provides restorative freedom up to 55 degrees*

*Versus implant insertion axis



25% smaller

Smaller angulated screw channel with new Omnigrip Mini Screwdriver provides improved occlusal esthetics*

*25% smaller screw channel diameter area compared to angulated screw channel for conical connection

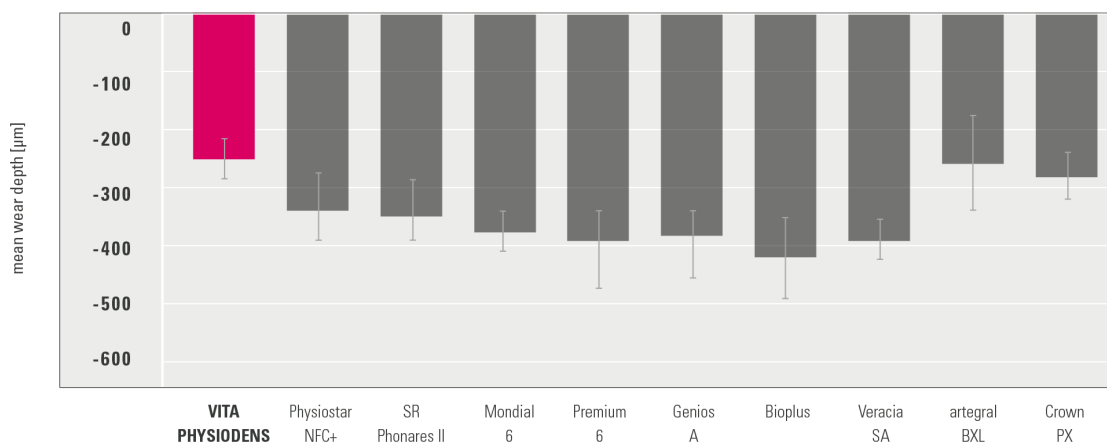
THE NEW
NobelProcera®
**Zirconia
Implant Bridge**



Onafhankelijk onderzoek naar: **slijtage bij prothesetanden**

De universiteit van Regensburg, Duitsland heeft een onafhankelijk onderzoek gedaan naar de slijtage van prothesetanden van negen verschillende fabrikanten. Uit dit onderzoek komt naar voren dat de Vita prothesetanden vervaardigd met MRP-composiet beduidend minder slijtage vertonen en daardoor een betere langdurige stabiliteit bieden dan die van de concurrentie.

Wear study



Made in Germany, door de jaren heen

VITA Zahnfabrik uit Duitsland, produceert al vele decennia hoogwaardige prothesetanden en staat garant voor kwaliteit. Het bedrijf uit Bad Säckingen is er trots op dat al haar producten in Duitsland worden geproduceerd en dat al sinds 1924! Dit is het resultaat van bijna 100 jaar tandheelkundige ervaring. Vanaf 1982 heeft Vita de nieuwe standaard gezet met de ontwikkeling van het MRP-composiet (Microfiller Reinforced Polymer matrix): Alle VITA tanden worden met deze technologie, die kunststoffen en microvullers met elkaar combineert, vervaardigd. Hierbij worden alle lagen (dentine-, hals- en snijde massa) in één beweging samengeperst

dankzij een gepatenteerd, hoogtechnologisch proces. Dit garandeert een langdurige kwaliteit die gecombineerd wordt met een natuurlijke esthetiek. VITA prothesetanden bieden zekerheid en dat is niet verwonderlijk: met behulp van de ervaring van tandartsen en tandtechnici wereldwijd blijft VITA zijn producten verbeteren en daarmee de noden van de patiënten verlichten.

De tandlijnen VITA PHYSIODENS, VITAPAN EXCELL, VITAPAN LINGOFORM en VITAPAN zijn allemaal vervaardigd met hetzelfde VITA MRP-composiet en vertonen gelijkwaardige resultaten.

NIEUW

**Signum
universal bond**

Voor PEEK,
Zirconium & Metaal



NIEUW: Signum universal bond

Uw universele bonding systeem.

Voor dentale onderstructuur materialen.

- » Voor kronen, bruggen en partiële onderstructuren
- » Veilige en betrouwbare bonding sterkte
- » Voor metalen legeringen, zirkoniumdioxide en high performance polymeren (PEEK)

Meer informatie:



Giving a hand to oral health.



KULZER
MITSUI CHEMICALS GROUP

OPTIGLAZE color van GC

Bent u op zoek naar een eenvoudige oplossing om uw dagelijkse esthetische creaties meer karakter te geven? Dan zal OPTIGLAZE color indruk op u maken!

OPTIGLAZE color is duurzaam: het voegt kleur, langdurige glans en hoge slijtvastheid aan al uw restauraties toe.

OPTIGLAZE color is snel: dit product is klaar voor gebruik, gemakkelijk te hanteren en biedt een verminderde noodzaak tot polijsten, waardoor u kostbare tijd bespaart.

OPTIGLAZE color is prachtig: kies uit een breed scala aan kleuren, zowel voor interne als externe karakterisering om prachtige, esthetische details te creëren.

Meer informatie over dit product of wil u meer weten over de geldende promoties?

Neem contact op met Daniel Herpigny:
daniel.herpigny@gc.dental





Sociaal Fonds voor
de Dentaaltechniek



*Samen sterk in
dentaaltechnisch
werk!*



- Syndicale premie
- Vorming en opleiding

NIEUW UNIVERSEEL BONDINGSYSTEEM

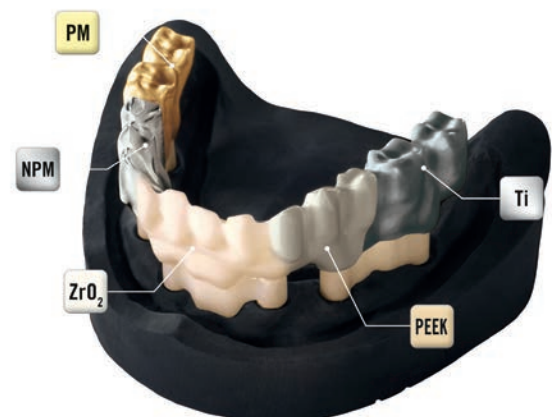
Kulzer introduceert Signum universal bond – één bondingsysteem, diverse applicaties

Signum universal bond is een zeer effectief en bewezen bondingsysteem voor edele metalen, onedele metalen, titanium, zirkoniumdioxide & PEEK.

Haarlem – 1 februari 2023. Signum universal bond is een universeel bondingsysteem dat zorgt voor een betrouwbare, langdurige hechting voor kronen, bruggen en partiële onderstructuren. Ongeacht het materiaal, volgt dit zeer sterke bondingsysteem hetzelfde werkproces, wat zorgt voor een grotere betrouwbaarheid voor edelmetaal, onedel metaal, titanium, zirkoniumdioxide & PEEK. Signum universal bond is daarom een krachtige nieuwe tool die verschillende bonding-oplossingen kan vervangen wat zorgt voor meer ruimte in het lab.

Voordelen in het kort:

- **Eén bondingsysteem in plaats van velen:** voor PM, NPM, ZrO₂, Ti & PEEK (high-performance polymeren)
- **Hoge procesbetrouwbaarheid:** gebruik voor alle genoemde applicaties hetzelfde werkproces
- **Sterk:** hoge buig- en treksterkte
- **Bewezen:** effectiviteit, duurzaamheid en sterkte getest voor alle materialen in diverse onderzoeken



Samen voor een beter milieu!

Recycle to the max[®]

- Gooi uw CAD CAM blokken niet weg, wij recyclen deze eenvoudig.
- Samen werken wij aan duurzaamheid.
- Wees dubbel gemotiveerd! Voor elke 10 kg gerecycled blokmateriaal doneren wij €20 aan CliniClowns.

Scan & Bestel uw recycle doos



Intraoraal scanner Detection Eye van Zirkonzahn voor de digitale workflow

De nieuwe intraoraal scanner Detection Eye van Zirkonzahn overtuigt met zijn zeer hoge scanprecisie en zijn hoge snelheid, waardoor het mogelijk is om de kaak van de patiënt in minder dan 60 seconden in kaart te brengen.

Het scant in realtime met realistische kleuren en duidelijke voorbereidingslimieten. De scangebieden vereisen ook geen voorbehandeling met poeder, wat bijdraagt aan een vereenvoudigd scanproces. Het gewicht is bijzonder licht met slechts 240 gram.

Met de intuïtieve software van de intraoraal scanner kan de gebruiker het scanproces voltooien door middel van bediening met één knop. Bovendien kan de software worden bediend door middel van "motion sensing", doormiddel van bewegingen worden commando's door gegeven. Dit vereenvoudigt de bediening en zorgt voor een hygiënische digitale indruk, omdat de pc niet hoeft te worden aangeraakt. Bovendien identificeert en verwijdert de software automatisch onnodige gegevens uit het zachte weefsel met behulp van kunstmatige intelligentie, wat resulteert in een sneller en geoptimaliseerd scanproces.

Bovendien kan door het selecteren van twee verschillende scanbijlagen (standaard en klein) een aangename indruk worden gemaakt voor de patiënt.





GRADIA



GRADIA® PLUS van GC

De STANDAARD in natuurgetrouw mengen en laagsgewijs opbrengen van kleuren



GC GRADIA™ PLUS is een modulair composietsysteem voor indirecte restauraties. Deze lichtuithardende, nanohybride composiet beschikt over geoptimaliseerde fysische eigenschappen en biedt een breed scala aan klinische toepassingen, een onovertroffen duurzaamheid, natuurlijke opalescentie en uitstekende, natuurgetrouwe esthetiek.

Het GC GRADIA PLUS-kleurenassortiment is uitgebreid met de extra tinten HEAVY BODY en LIGHT BODY.

8 nieuwe HEAVY BODY-dentine kleuren

Met 8 extra dentinekleuren biedt het GRADIA PLUS Heavy Body-assortiment nu alle 16 V-tinten, zodat gebruikers alle gewenste tinten kunnen verkrijgen met minimale inspanningen en een maximaal esthetisch resultaat.

10 nieuwe LIGHT BODY-dentine- en glazuurkleuren, eveneens geschikt voor de injectie techniek.

8 nieuwe dentinekleuren en 2 nieuwe glazuurkleuren in een Light Body-consistentie, speciaal ontworpen voor de injectietechniek. Dankzij deze GRADIA PLUS Light Body-pasta's is het eenvoudig om met minimale inspanningen een voorspelbaar, overtuigend en zeer esthetisch eindresultaat te verkrijgen.

LABOLIGHT DUO van GC

Zowel de Heavy en Light Bodies, evenals de Lustre Paints polymeriseren volledig binnen een korte belichtingstijd met de LABOLIGHT DUO.

PROMO

van €3.066 voor €2.250*



*promotie geldig t/m 30/06/2023



Voor meer informatie of een demo in uw praktijk, neem contact op met:

Daniel Herpigny
Sales Manager Lab & Digital Solutions
daniel.herpigny@gc.dental
+32 475 79 84 05



My contact details

GC



Since 1921
100 years of Quality in Dental

Wat zijn de voordelen als UDB-lid?

Het aanleveren van goede, correcte en betrouwbare informatie naar onze leden toe is een van onze hoofdtaken. Daarvoor hebben we ons 'UDB-Nieuws' met extra ledenkatern, onze website en geregeld ook onze digitale 'Nieuwsflash' waarmee we snel belangrijk nieuws kunnen verspreiden (bijvoorbeeld over veranderingen in het wetgevend kader waarbinnen we werken).

UDB zet ook sterk in op het bevorderen van de onderlinge samenwerking tussen haar leden, uiteraard steeds met de UDB-kernwaarden collegialiteit, vertrouwen, openheid en betrokkenheid in het achterhoofd.

Kleinere dentaalabo's hebben meestal de middelen niet om in alle deeltechnieken van ons vak te investeren en specialiseren zich dan ook vaak. Toch hebben ook zij een plaats in onze sector en kunnen zij, door intensief te communiceren en samen te werken met collega's, zichzelf en hun zakenpartners tot een hoger niveau optillen.

UDB is de enige wettelijk erkende beroepsvereniging van zelfstandige dentaaltechnici in België die uitsluitend in rechtstreekse relatie met praktici in de tandheelkunde werken.

UDB verdedigt uw beroepsbelangen bij:

- FEPPD, de Europese beroepsvereniging van dentaaltechnici
- de Hoge Raad voor Zelfstandigen en de KMO
- het Paritair Comité 330 voor de gezondheidsdiensten en de tandprothese
- de onderwijsinstanties en opleidingscentra
- de ministeriële instanties en consumentenorganisaties

UDB informeert

- Federaal Agentschap voor geneesmiddelen en gezondheidsproducten (FAGG)
- MDeon (beTransparent.be)
- Nieuwe regelgeving medische hulpmiddelen (Meddevs EU)
- UNIZO
- Samenwerking VDAB

Voordelen van een UDB lidmaatschap: Gratis

- Belangenverdediging
- Ondersteuning inzake administratie nieuwe regelgevingen
- Informatie aangaande wetgeving
- Begeleidingscyclus MDR
- Algemene leveringsvoorwaarden
- 4x/jaar vakblad Be Dental Technology
- Informatie over beroepsgebonden problemen
- Ledenplaatje "UDB erkend lid"
- Nieuwjaarsreceptie
- Kortings ID-DAG

UDB lidgeld is 100% fiscaal aftrekbaar!

U kunt vandaag nog aansluiten en lid worden voor 2023 van de enige Vlaamse beroepsvereniging voor dentaaltechnici. Mail naar secretariaat@udb.be of bel naar 03 354 58 76

Wij danken!

Volgende bedrijven geven door hun steun blijk van hun wil om mee te werken aan de toekomst van ons beroep. Schenk hen uw vertrouwen!

3SHAPE
ARSEUS LAB
BRENT
DENTAURUM
G.C. BENELUX
IMPRODENT
IVOCLAR
KULZER

KURARAY
NOBEL BIOCARE
SOCIAAL FONDS DENTAALTECHNIEK
STRAUMANN
VITA ZAHNFABRIK
ZIRCON MEDICAL
ZIRKONZAHN

Colofon

Een uitgave van
Unie van Dentaal Technische Bedrijven
Wettelijk erkende beroepsvereniging
Maatschappelijke zetel:
Middelmolenlaan 20 te 2100 Deurne
Info: <http://www.udb.be>
E-mail: secretariaat@udb.be
 UDB Dentaaltechniek

Administratief secretariaat:
Myriam Jacobs
Middelmolenlaan 20
2100 Deurne
• maandag, woensdag en vrijdag:
van 9u00 tot 12u00
• dinsdag en donderdag:
van 13u00 tot 17u00
Telefoon: 03 354 58 76
Fax: 03 354 58 77
E-mail: secretariaat@udb.be

UDB Boekhouding:
Kortrijksepoortstraat 235
9000 Gent
Rekening BE36 7370 0472 7781
BE 0476 079 265

Samenstelling:

M. Jacobs
R. Van Reeth

Verantwoordelijke uitgever:

René Van Reeth
Middelmolenlaan 20
2100 Deurne

Adreswijzigingen:

Stuur ons uw adreswijziging.
Wij zorgen dat u het UDB-Nieuws blijft ontvangen.
Suggesties, opmerkingen en artikels worden
door de redactie met dank aanvaard.
Alle artikels worden gepubliceerd onder
de verantwoordelijkheid van de auteur(s).
De redactie is niet aansprakelijk voor de inhoud
van de advertenties.

Foto cover:

ZTM Haristos Girinis voor Dentaurum



HOGÉ KWALITEIT VAN ZIRKONZAHN

IMPLANTAATPROTHETIEK – ALLE IMPLANTAATCOMPONENTEN VAN ÉÉN PRODUCENT
TOT 30 JAAR GARANTIE



*White Metal Scanmarker:
Om de uitlijning en positie
van de implantaten te
detecteren tijdens intraorale
en modelscanning*

*Titaniumbasis K80 Angled Screw
Channel (ASC): De ashoogte kan
individueel worden ingekort volgens de
tandhoogte en het schroefkanaal kan
worden gekanteld van 0° – 30°*



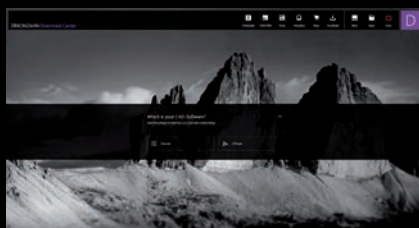
*Zirkonzahn LOC-Connector:
Snap-bevestigingssysteem voor
implantaten en staven om uitneembare
prothesen te bevestigen*

*Zirkonzahn Multi Unit
Abutment 17°:
Met een hoek van 17° om
eventuele hellingen van de
implantaten te compenseren
en twee verschillende hoekige
hex-implantaatverbindingen*



*Titaniumbasis K85:
Ze kunnen individueel
worden ingekort volgens
de tandlengte*

***NIEUW! EEN GROOT BEREIK AAN COMPONENTEN**



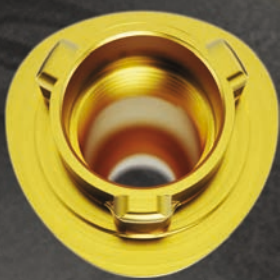
ZIRKONZAHN LIBRARY DOWNLOAD CENTER

(exocad® – 3shape)



Nobel Biocare N1™

Reshaping IMPLANTOLOGY together



Connectie N1 Base



Triovale CC connectie
N1 implantaat

Feel the connection

Nobel Biocare introduceert de triovale conische connectie (TCC).

Dankzij deze triovale vorm schuiven de N1-abutments meteen in de juiste positie voor een sterke en hermetisch afgesloten pasvorm.

Nobel Biocare N1 files zijn voortaan ook beschikbaar in de Exocad software.



Meer info en cases met N1:
nobelbiocare.com/n1



**WE FOLLOW NO
ONE.**